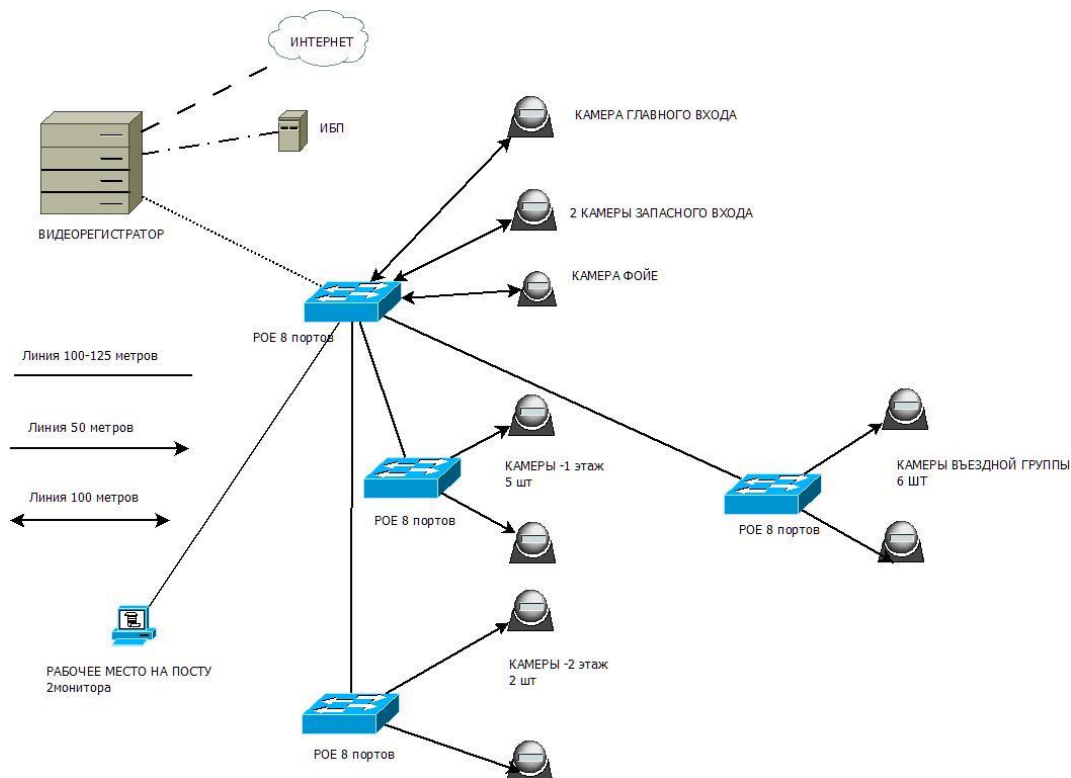


План-проект обустройства жилого дома по адресу г. Москва, ул. Юннатов 16 системой видеонаблюдения на 17 цифровых айпи камер высокого разрешения

Топология системы:



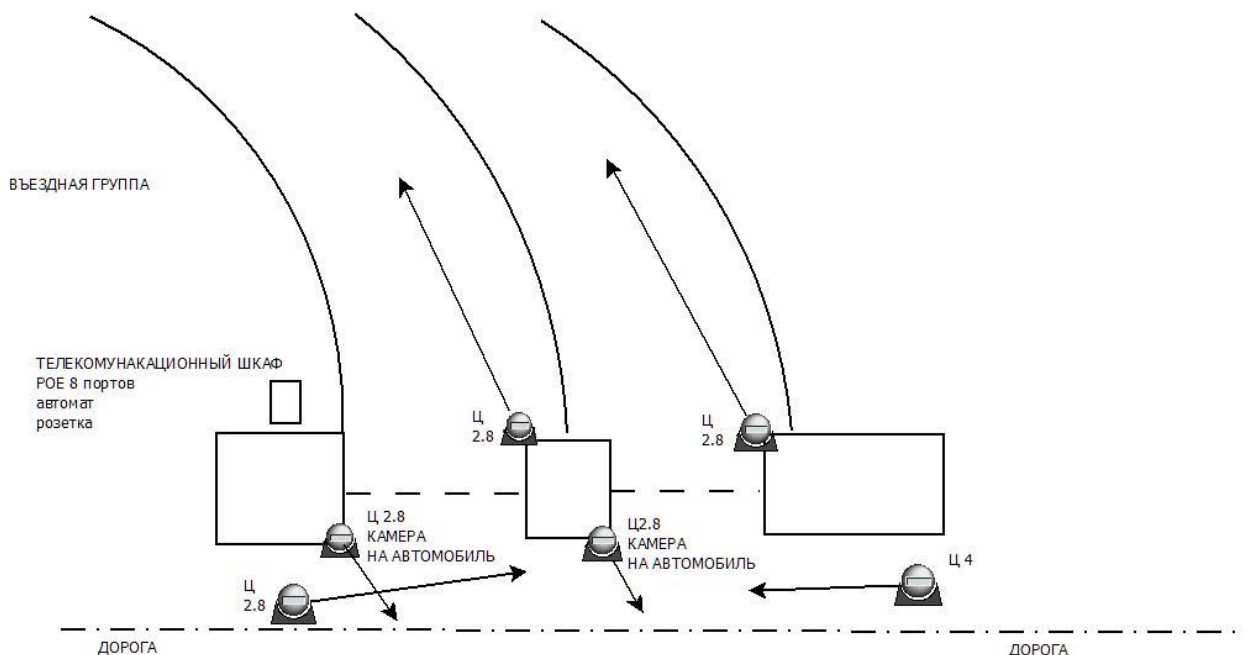
Видеорегистратор с круглосуточной записью всех камер (примерно на 14 суток архив) устанавливается в кабинете за постом охраны на 1 этаже в антивандальном шкафу с источником бесперебойного питания для всех ПОЕ узлов

На пост охраны по -1 техэтажу пробрасывается витая пара к компьютеру с 2мя мониторами и ИБП для оперативного наблюдения избранных камер с возможностью моментального увеличения

На въездной группе устанавливаются 6 камер: 2 на въезд на номера, 2 камеры на подъем, и две перекрестных камеры, одна на ворота, другая на технический вход

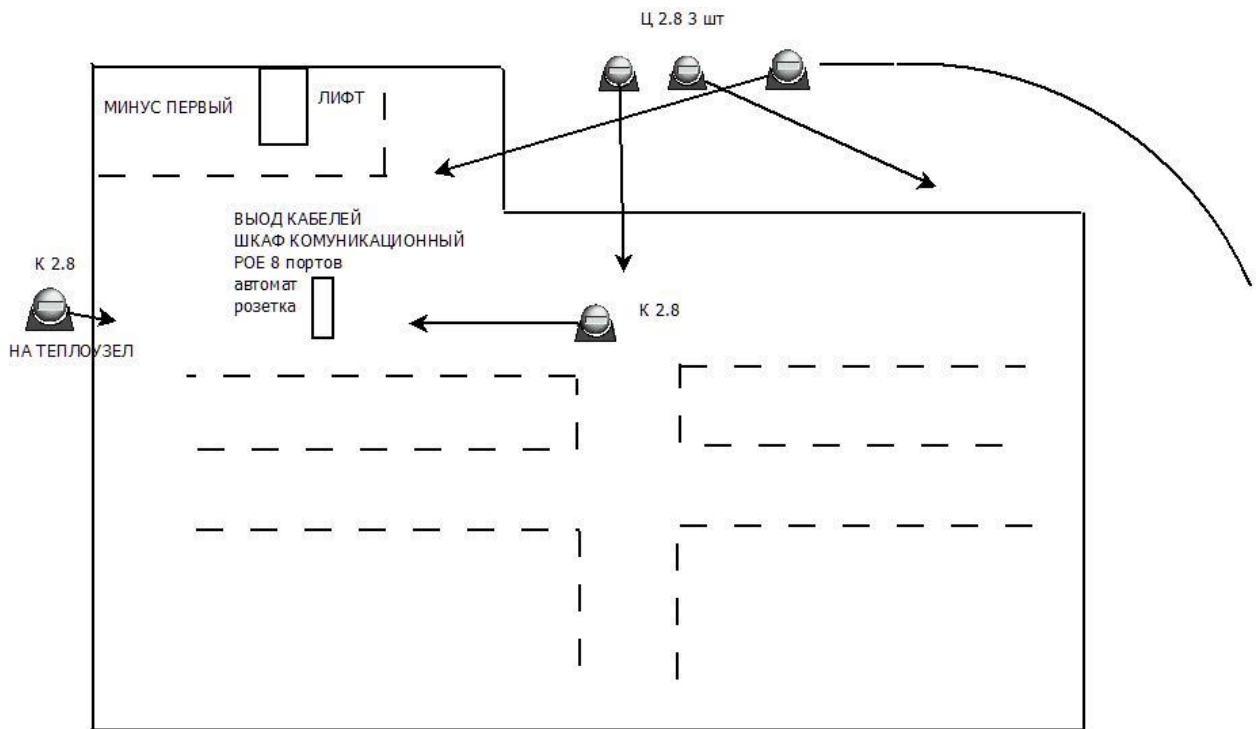
Ц – цилиндрическая камера 4 – 4 мм

К – купольная камера 2.8 -2.8 мм



-1 этаж

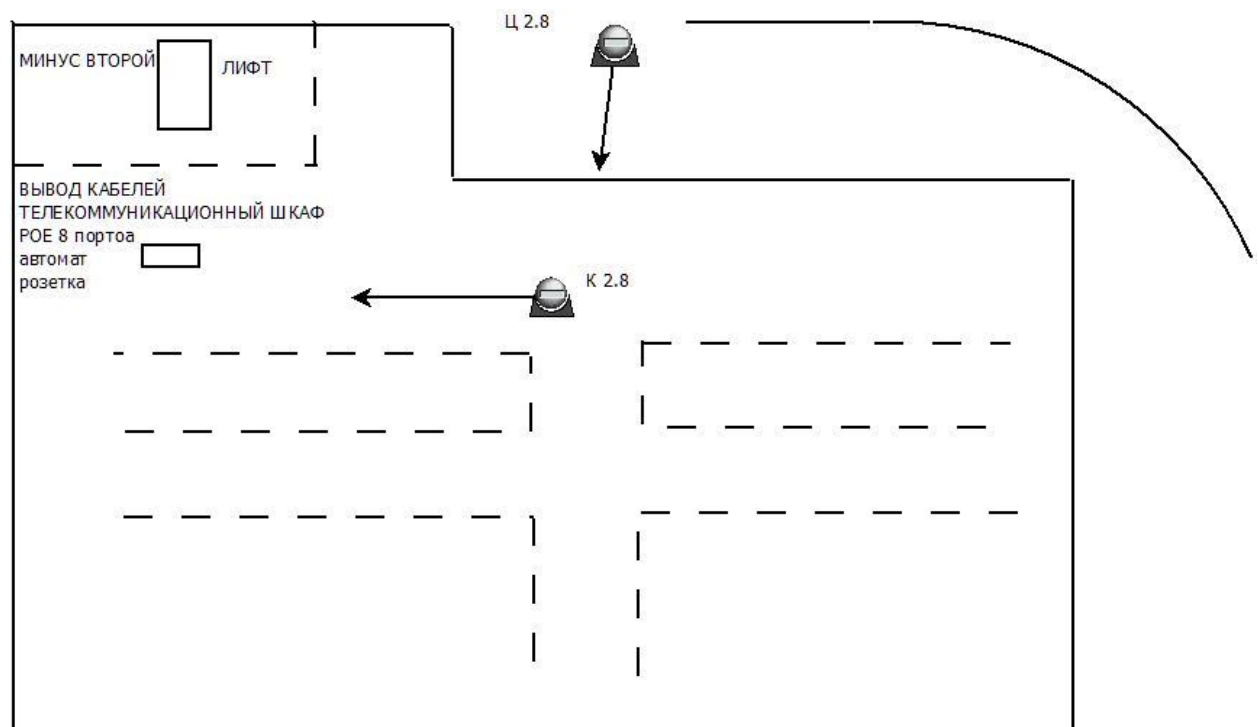
Оборудуется камерами: въезд-выезд, лифт и ИТП



С установкой коммутационного шкафа на 5 камер

-2этаж

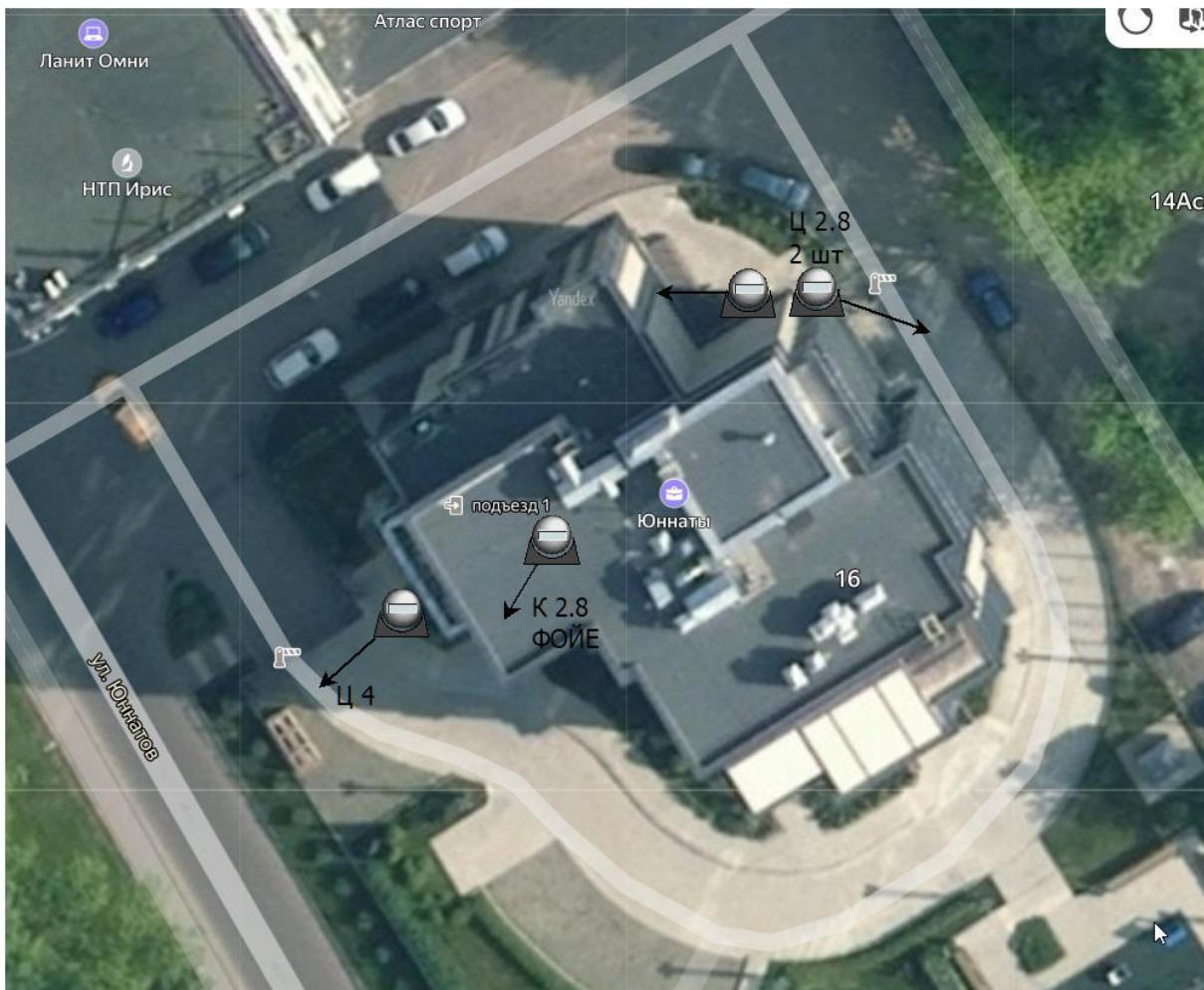
Оборудуется камерами: въезд-выезд и лифт



С установкой коммутационного шкафа на 2 камеры

На 1 этаже по периметру дома устанавливаются 4 камеры:

На входную центральную группу от главного входа, на калитку с воротами за домом, выход из подъезда и на пост охраны



Стоимость оборудования 457 834 ₽. Приложение 1

Перечень работ	Стоимость, Руб	Кол-во	Сумма, руб
Установка одной уличной камеры с настройкой	3200	7	22400
Протяжка витой пары, м	10	1200	12000
Протяжка витой пары в гофре, м	80	100	8000
Протяжка силового кабеля, м	50	200	10000
Протяжка силового кабеля в гофре, м	130	100	13000
Установка и настройка видеорегистратора	3000	1	3000
Установка и настройка поста охраны	2500	1	2500
Настройка роутера для мобильного наблюдения	1000	1	1000
Установка одной внутренней камеры с настройкой	2200	10	22000
			93900

Гарантия на оборудование от производителей 1 год

Гарантия на работы 1 год

Оплата оборудования - предоплата

Оплата работ - постоплата на самозанятого

Приложение 1 Перечень оборудования

№	наименование	стоимость	количество	сумма	ссылка
1	Видеореги-стратор Линия	77 900 ₽	1	77 900 ₽	https://www.ozon.ru/product/liniya-nvr-32-h-265-2xgblan-i
2	хдд 3ТБ	9 500 ₽	2	19 000 ₽	https://www.tinko.ru/catalog/product/326690/
3	камера 2,8мм купольная	8 790 ₽	4	35 160 ₽	https://www.tinko.ru/catalog/product/321878/
4	камера 4мм купольная	8 790 ₽	1	8 790 ₽	https://www.tinko.ru/catalog/product/301022/
5	камера 2,8мм цилиндрическая	8 190 ₽	11	90 090 ₽	https://www.tinko.ru/catalog/product/323971/
6	камера 4мм цилиндрическая	8 190 ₽	2	16 380 ₽	https://www.tinko.ru/catalog/product/322839/
7	гофра 25 м кор	588 ₽	4	2 352 ₽	https://www.tinko.ru/catalog/product/317246/
8	витая пара 1 км	41 500 ₽	1,2	49 800 ₽	https://www.tinko.ru/catalog/product/309481/
9	ибп для поста охраны	5 090 ₽	1	5 090 ₽	https://www.tinko.ru/catalog/product/303586/
10	ибп для видеореги-стратора и всех камер с коммутаторами в шкаф	10 900 ₽	1	10 900 ₽	https://market.yandex.ru/product--interaktivnyi-ibp-impuls-6j5t1HL1020URLVA3BhUBUvUTXBvSdKmm0Be1eHqG_kMtZ_waremd5=OSvKcPJAUHh8XxVQTdUPUA&cpc=92B_iGKSk70i59OEYwLwC8DGGQEkS8J2YAjooA1k%2C&cc=Ci4xNjk5NzA2
11	Коммутатор POE 8	7 533 ₽	4	30 132 ₽	https://www.tinko.ru/catalog/product/320040/
12	Коннектор WAGO 222-412	37 ₽	30	1 110 ₽	https://www.tinko.ru/catalog/product/230534/
13	Антивандальный шкаф малый	1 600 ₽	3	4 800 ₽	https://www.tinko.ru/catalog/product/236747/
14	Коннектор гJ45, уп	600 ₽	2	1 200 ₽	https://www.tinko.ru/catalog/product/274895/
15	Моноблок 24	38 200 ₽	1	38 200 ₽	https://market.yandex.ru/product--monoblok-all-in-one-pc-pUstVbs9470U6SXZJla4ooCS5RN6a4siYLvKJK8Wi5MjlrnBFcO
16	Монитор для видеореги-стратора и пост охраны 24	9 300 ₽	2	18 600 ₽	https://market.yandex.ru/product--24-monitor-samsung-f24interval=5&gfilter=24896250%3A41822521&gfilter=451289D1%82%D0%B5%D1%80%D0%B0&uniqueId=840775&sku=1X38I8luwJmX2DQtKiqtxf_8eSjXAQdIVLpKCbsMPMIHGFA5XccGjgYJOrEeQrdiQidCr2BLWoICWBSopMQ0IjyFPaf5cvPI3jMnk5osu2efJJKtCl8KqCTBmi3zDBpFkzocFWC7ZNXpCcwiy3uNUJ7r
17	Розетка двойная	175 ₽	3	525 ₽	https://www.tinko.ru/catalog/product/328193/
18	Розетка рековая в шкаф	1 275 ₽	1	1 275 ₽	
19	Электрический провод, 100 м	5 725 ₽	3	17 175 ₽	https://www.tinko.ru/catalog/product/294194/
20	Автомат 6А	406 ₽	4	1 624 ₽	https://www.tinko.ru/catalog/product/302384/
21	Бирки	207 ₽	1	207 ₽	https://www.tinko.ru/catalog/product/319177/
22	Стяжки нейлоновые	108 ₽	3	324 ₽	https://www.tinko.ru/catalog/product/271292/
23	Монтажная коробка для камер	1 600 ₽	17	27 200 ₽	https://www.tinko.ru/catalog/product/272066/

457 834 ₽

Приложение 2

Стоимость монтажных работ. Общий прайс-лист на установку систем видеонаблюдения

Прайс на монтажные работы

№	Наименование работ	Стоимость (руб.)
1	Установка видеоглазка в деревянную дверь	1500
2	Установка видеоглазка в металлическую дверь	1700
3	Установка офисной камеры при длине прокладки кабеля до 10 м	2000
4	Установка уличной камеры при высоте установки до 3 метров. Летний период (апрель-октябрь)	2200
5	Установка уличной камеры при высоте установки до 3 метров. Зимний период (ноябрь-март)	3200
6	Установка уличной камеры при высоте установки свыше 3 метров. Летний период (апрель-октябрь)	3200
7	Установка уличной камеры при высоте установки свыше 3 метров. Зимний период (ноябрь-март)	4800
8	Установка видео/аудиодомофона накладная панель на кирпичную стену	1200
9	Установка видео/аудиодомофона накладная панель на бетонную стену	1200
10	Установка видео/аудиодомофона врезная панель на кирпичную стену	1800
11	Установка видео/аудиодомофона врезная панель на бетонную стену	2000
12	Установка электро-магнитного/механического накладного замка на деревянную дверь	1000
13	Установка электро-магнитного/механического замка накладного замка на металлическую дверь (без учета сварки)	1000
14	Установка электро-магнитного/механического врезного замка на деревянную дверь	1500
15	Установка электро-магнитного/механического врезного замка на металлическую дверь (без учета сварки)	2000
16	Установка доводчика на деревянную дверь	800
17	Установка доводчика на металлическую дверь (без учета сварки)	1000
18	Установка пластины ИК-подсветки (с частичной разборкой двери)	600
19	Установка ИК-прожектора на высоте до 3 метров	800
20	Установка настенного монитора	600
21	Установка трубки аудио домофона	600
22	Установка аудиоканала в кирпичную стену	600
23	Установка аудиоканала в бетонную стену	1000
24	Установка гибкого дверного перехода на деревянную дверь	150
25	Установка гибкого дверного перехода на металлическую дверь	150
26	Прокладка кабеля открытым способом или прокладка в гофротрубе 50 за метр	

27	Затяжка кабеля в трубу гофрированную	30 за метр
28	Прокладка кабеля за потолками	50 за метр
29	Прокладка кабеля в коробах 20*12,5 мм (при высоте прокладки до 1,5м)	50 за метр
30	Прокладка кабеля под плинтус	100 за метр
31	Прокладка кабеля в гофротрубе в земле на глубине до 20 см.	600 за метр
32	Прокладка кабеля в коробах более 20*12,5 мм	80 за метр
33	Прокладка кабеля при установке короба на высоте свыше 1,5 м	80 за метр
34	Подводка электрических розеток (без прокладки провода)	50
35	Штробление бетона(за 1 метр)	400
36	Штробление в гипсовых стенах (за 1 метр)	150
37	Штробление кирпича (за 1 метр)	350
38	Проходное отверстие сечением до 20 мм бетонная стена (при глубине до 0,5 метра)	420
39	Проходное отверстие сечением до 20 мм кирпич стена (при глубине до 0,5 метра)	280
40	Установка внутреннего (офисного) детектора (датчика) ОПС	600
41	Установка наружного (уличного) детектора (датчика) ОПС	800
42	Установка контрольной панели	600
43	Программирование (настройка) контрольной панели (зависит от типа)	от 1500
44	Программирование (настройка) видеорегистратора (зависит от типа)	от 2000
45	Программирование (настройка) IP сервера (зависит от типа)	от 3000
46	Установка разъемов BNC, RCA и т.п.	255
47	Наружная прокладка силового 3-х жильного кабеля	150 за метр
48	Установка распределительных коробок	100
49	Установка стационарной радиоканальной антенны (от степени сложности)	от 1000

Коэффициенты на установку

№	Наименование работ	Величина
1	Срочность выполнения работ (не более 2-3 раб.дня)	× 1,5
2	Выполнение работ в вечерние часы и в выходные дни	× 1,5 - 2,0
3	Погодные условия (дождь, мороз и т.п.)	× 1,5 - 2,0
4	Установка оборудования на высоту от 2 м	× 1,5
5	Установка оборудования на крыше	× 3
6	Установка оборудования за городом	× 1,5
7	Работа в действующих организациях с большим передвижением людей	× 1,5
8	Особый дизайн	× 1,5